

СМАДТЕКА  
СМАДТЕКА  
СМАДТЕКА  
СМАДТЕКА  
СМАДТЕКА  
СМАДТЕКА  
СМАДТЕКА  
СМАДТЕКА  
СМАДТЕКА

НОВОГОДНИЙ дайджест

6 выпуск

# 2020 ДЛЯ НАС НЕ ТОЛЬКО ПРО COVID-19

Благодарим всех за совместную работу и вовлеченность в наш проект в этом непростом году.

Нам вместе удалось найти новые интересные практики и стать полезнее. Мы объединили 76 регионов: даже в режиме работы «по домам» запустили тиражирование эффективных практик.

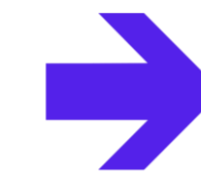
За этот год мы увидели открытых, заинтересованных и жаждущих действовать людей. Власть, бизнес, НКО, институты развития и любой небезразличный человек - это и есть команда Смартеки.



Спасибо, что с нами!

365

практик размещено на Смартеке



381

тиражирование практик запущено

174

внедрения по итогам 2020 года



60

практик внедрено один и более раз

310 000

уникальных посетителей зашли на платформу



41 000

участвуют в работе на постоянной основе

# ТОП РЕГИОНОВ-НАСТАВНИКОВ

Субъекты РФ, чьи практики внедряют другие регионы

45

регионов являются наставниками

■ Практики, которые востребованы другими регионами

■ Количество тиражирований востребованных практик

1.		г. Москва	46	153	11.		Тюменская область	3	7
2.		Липецкая область	4	33	12.		Республика Марий Эл	1	7
3.		Республика Татарстан	8	15	13.		Саратовская область	2	7
4.		Краснодарский край	4	14	14.		Самарская область	2	5
5.		Санкт-Петербург	6	13	15.		Сахалинская область	5	5
6.		Белгородская область	5	12	16.		Рязанская область	3	5
7.		Московская область	4	10	17.		Новгородская область	3	5
8.		ХМАО-Югра	5	9	18.		Волгоградская область	1	5
9.		Смоленская область	3	9	19.		Мурманская область	4	4
10.		Тульская область	1	9	20.		Хабаровский край	2	4

# ТОП РЕГИОНОВ-НАСТАВНИКОВ

## ЛИПЕЦКАЯ ОБЛАСТЬ



Артамонов  
Игорь Георгиевич  
Глава Администрации  
Липецкой области

“ Смартека – уникальная платформа. Она позволяет не просто обмениваться лучшими региональными практиками социально-экономического развития, но и получать обратную связь. Для меня, как для главы субъекта, это особенно важно. Липецкая область попала в топ регионов-наставников Смартеки. Объективная оценка экспертного сообщества, его замечания и предложения позволяют нам корректировать и улучшать наши практики, получая уникальный и востребованный продукт.

7

практик  
на платформе



33

тиражирования  
практик Липецкой  
области в 24 регионах



18

уже внедрено

## РЕСПУБЛИКА ТАТАРСТАН



Минниханов  
Рустам Нургалиевич  
Президент  
Республики Татарстан

“ Мы живем в стремительно меняющемся мире, где требуются мгновенные принятия решений. Удобно и эффективно, когда есть база практик, которые уже показали себя в деле. Во-первых, ты выигрываешь время, не тратишь его на проработку вариантов решений. Во-вторых, исключаешь риски при реализации. Это полезный инструмент для руководителей субъектов.

25

практик  
на платформе



15

тиражирований  
практик Республики  
Татарстан в 12 регионах



4


уже внедрено

# ТОП РЕГИОНОВ-РЕЦИПИЕНТОВ

Субъекты РФ, чьи практики внедряют другие регионы

77

регионов являются реципиентами

 Практики, внедряемые в регионе

1.		Челябинская область	25	11.		Сахалинская область	10
2.		Республика Бурятия	22	12.		Республика Башкортостан	10
3.		Новгородский область	20	13.		Амурская область	9
4.		Камчатский край	17	14.		Республика Татарстан	9
5.		Республика Саха (Якутия)	16	15.		Забайкальский край	9
6.		г. Москва	14	16.		Кировская область	8
7.		Свердловская область	14	17.		Санкт-Петербург	8
8.		Ленинградская область	13	18.		ХМАО-Югра	7
9.		Краснодарский край	11	19.		Еврейская АО	6
10.		Хабаровский край	11	20.		Магаданская область	6

# ТОП РЕГИОНОВ-РЕЦИПИЕНТОВ

## ЧЕЛЯБИНСКАЯ ОБЛАСТЬ



Текслер  
Алексей Леонидович  
Губернатор  
Челябинской области

“ Приоритет по выбору тех или иных практик в регионе отдается тем, что направлены на улучшение качества жизни людей и формирование благоприятного делового климата в регионе. Мы тесно взаимодействуем с управленческими командами в субъектах РФ, видим положительный опыт коллег и успешно внедряем его с учетом региональных особенностей. Считаю, что достигнутые результаты по внедрению практик, прежде всего, сформированы за счет имеющихся открытых площадок для взаимодействия бизнеса и власти, кстати, одним из новых форматов взаимодействия стал недавно открытый в регионе Клуб АСИ.

6



25



21

практик  
на платформе

тиражирований  
в Челябинской области

уже внедрено

## РЕСПУБЛИКА БУРЯТИЯ



Цыденов  
Алексей Самбуевич  
Глава Республики Бурятия

“ Мы всегда готовы перенимать доказавшие свою эффективность практики других регионов для развития Бурятии. У нас уже внедряются решения в сфере волонтерства, образования, медицины, туризма, улучшения инвестиционного климата. И Смартека в этом плане – полезный инструмент, который упрощает поиск позитивного, проверенного опыта коллег. А реализовывать практики у Бурятии есть кому: наши жители очень активные, мы, например, по количеству территориальных общественных самоуправлений – лидеры в стране, их у нас более двух тысяч. И нам есть, чем делиться с другими регионами.

12



22



5

практик  
на платформе

тиражирования  
в Республике Бурятия

уже внедрено

## НОВГОРОДСКАЯ ОБЛАСТЬ



Никитин  
Андрей Сергеевич  
Губернатор  
Новгородской области

“ Платформа «Смартека» позволяет обмениваться бесценным опытом в реализации новых проектов на всей территории Российской Федерации. Тиражирование практик помогает улучшать такие аспекты общественной жизни, как качество жизни населения, развитие туризма, изменения инфраструктуры региона и др. Новгородская область принимает активное участие в публикации новых практик, а также сотрудничает с другими субъектами Российской Федерации по внедрению лучших практик из разных сфер. К сильным сторонам региона можно отнести развитие в таких сферах, как: образование, туризм, здравоохранение. Особенно стоит выделить сферу туризма. Новгородская область является туристическим центром, поэтому нам очень важно реализовывать свежие идеи в данном направлении.



## КАМЧАТСКИЙ КРАЙ



Солодов  
Владимир Викторович  
Губернатор  
Камчатского края

“ Камчатский край всегда с особым вниманием и энтузиазмом относится к новым инициативам АСИ, особенно в сфере внедрения и тиражирования лучших практик субъектов РФ, направленных на улучшения качества жизни в регионах. Смартека – на сегодняшний день, пожалуй, одна из лучших платформ по обмену такими практиками.

Сегодня нам есть чем поделиться с нашими коллегами, за этот год мы разместили на платформе 15 новых успешных практик из разных сфер. В то же время мы с интересом изучаем эффективные решения других регионов.



# ФОРСАЙТЫ ОТ НАШИХ ПАРТНЕРОВ



Ирина  
Макиева

Заместитель Председателя ВЭБ.РФ



Акцент на каких проектах будет в следующем году?

Мы в ВЭБ.РФ определили 14 направлений, по которым будем работать с городами. Это ЖКХ, транспорт, новые школы - то, что окружает жителей каждый день. Чтобы работа была максимально эффективной, мы запустили специальную программу развития для 100 крупнейших городов.

Это масштабный проект по формированию управленческих команд, партнерству, обмену лучшими практиками. Его итогом станет реализация прорывных проектов развития городской экономики и городской среды. Уверены, что только благодаря командной работе можно добиться результатов и сделать жителей в городах счастливее



Вероника  
Никишина

Генеральный директор АО «РЭЦ»

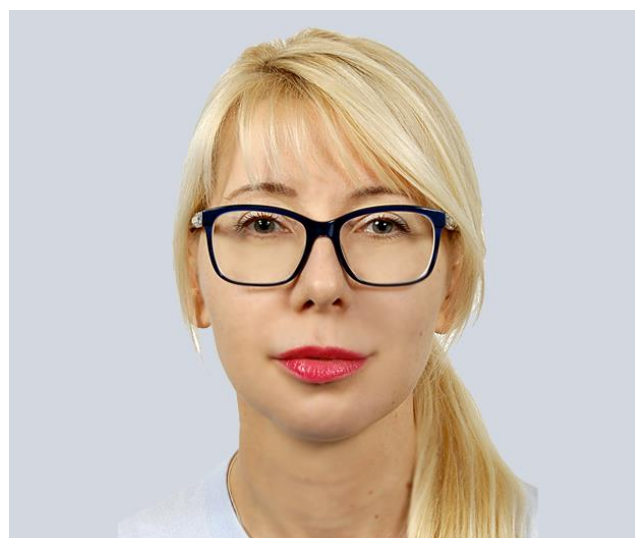


Насколько системный обмен успешным опытом может повысить эффективность в сфере экспорта?

Из-за пандемии внутренний спрос сокращается. Однако экспортный потенциал России далеко не исчерпан. И более того, есть перспективные отрасли, где экспорт только возрастает. Например, экспорт полимеров вырос почти на 40%, фармацевтической продукции – на 25%, косметики и гигиенических средств – на 15%. И здесь важную роль в формировании экспортной экосистемы играют регионы. Без регионального взгляда сформировать целостную и объективную картину состояния экспортной деятельности в стране невозможно.

Обмен лучшими практиками и управленческими решениями, безусловно, важен. В этом году мы вместе со Смарткой провели стратегическую сессию, где экспортные региональные команды смогли не просто обменяться опытом, но и «взять на карандаш» успехи того или иного региона. Порядка 10 регионов уже внедряют лучшие практики.





Анна  
Федулкина



Исполнительный директор ЭИСИ, Член  
Российской Ассоциации по связям  
с общественностью (РАСО)

### Какие инструменты и практики могут быть актуальны и востребованы в 2021 году?

В течение 2020 года мы наблюдали поступательное увеличение количества практик, связанных с повышением открытости власти.

Среди наиболее актуальных и востребованных инструментов мы отмечаем те решения региональной власти, которые не просто повышают открытость власти, но и создают механизмы обратной связи. Сегодня население крайне заинтересовано в том, чтобы иметь возможность не только напрямую «достучаться» до власти, но и повлиять на принимаемые властью решения, получить прямой ответ на свой вопрос, решить проблему и быть сопричастными к региональным социальным процессам.

Тренд на обмен успешным опытом, безусловно, сохранится. Мы уже неоднократно фиксировали экстраполяцию успешных практик из одних регионов в другие.



Антон  
Финогенов



Заместитель генерального директора  
Фонда ДОМ.РФ

### Какие новые решения в формировании городской среды появились в сложившейся обстановке?

Основное, на что сейчас следует обратить внимание – это комфортность жилья. Изоляция повысила значение качества окружающего пространства в разы – планировка, высота потолков, ориентация комнат. Способно ли длительное пребывание в квартире быть комфортным? Именно этим вопросом мы задавались при разработке Стандарта комплексного развития территорий, размещенного для дальнейшего тиражирования на Смартке.

Столкнувшись со значительным ограничением мобильности, люди должны стать более требовательными к ближайшему окружению – дворам, районным паркам, бульварам. Город – это не только его центр, но и сети районов и кварталов, формирующих городскую ткань.

# САМЫЕ АКТИВНЫЕ ЭКСПЕРТЫ

21

руководитель  
экспертных пулов

300

экспертов

1 000

оцененных практик

СПАСИБО КАЖДОМУ ЭКСПЕРТУ!



**ПРЕДПРИНИМАТЕЛЬСТВО  
И ЭКСПОРТ**  
Буч Александр

И.о. генерального директора, АНО  
«Центр поддержки экспорта  
Мурманской области»



**РАЗВИТИЕ СЕЛЬСКИХ  
ТЕРРИТОРИЙ**  
Овчинцева Любовь

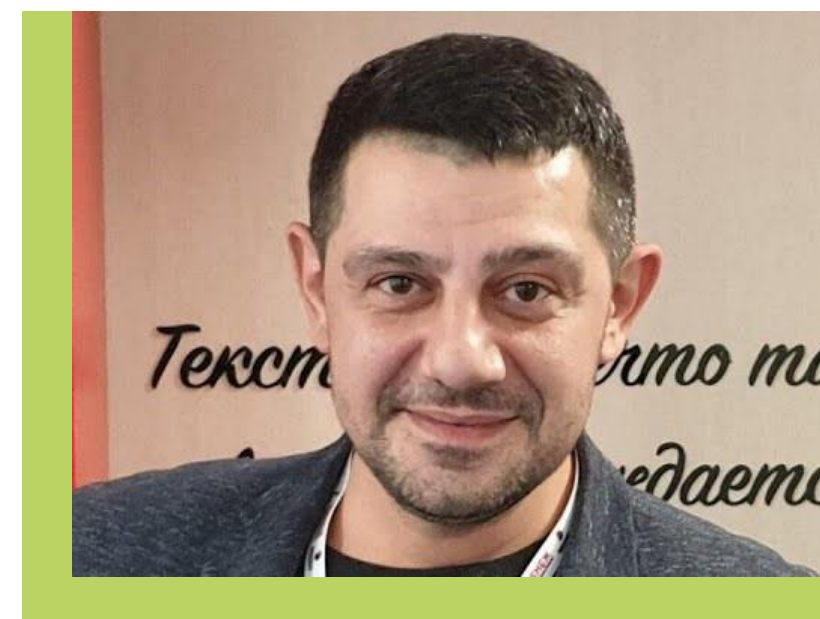
Ведущий научный сотрудник,  
Центр аграрных исследований  
РАНХиГС



**ТУРИЗМ**

Тетерина Анастасия

Исполнительный директор,  
Ассоциация предпринимателей  
туристического бизнеса  
Ольхонского района



**УРОВЕНЬ ЖИЗНИ  
И ДЕМОГРАФИЯ**  
Асатуров Сергей

Директор, ГБУСОН «Центр социальной  
помощи семье и детям  
г. Ростова-на-Дону»



**ЭКОЛОГИЯ  
И ПРИРОДНЫЕ РЕСУРСЫ**  
Горохова Елена

Директор, Межрегиональная  
экологическая общественная  
организация «ЭКА»



**ОБРАЗОВАНИЕ**

Малкина Аида

Директор, Сибайский детский технопарк  
«ТехноТерра»

# САМЫЕ АКТИВНЫЕ ЭКСПЕРТЫ

Благодарим всех экспертов за плодотворное сотрудничество, за вашу обратную связь и оперативность оценки практик. Мы вместе стали первопроходцами в мире валидации практик.

Спасибо, что стали частью команды Смартеки!

К сожалению, мы не можем отметить всех экспертов, поэтому публикуем самых активных представителей из 12 тематических категорий.



## ЗДОРОВЬЕ И ОБРАЗ ЖИЗНИ

**Ванин Владимир**

Руководитель направления,  
«РТ Лабс»



## ЖИЛЬЕ И ГОРОДСКАЯ СРЕДА

**Смирнова Ольга**

Генеральный директор  
и соучредитель, «ХАСЛ»



## ИНВЕСТИЦИИ

**Лукоянчев Степан**

Консультирующий эксперт  
в области привлечения инвестиций  
на муниципальные территории



## ИННОВАЦИИ И ТЕХНОЛОГИИ

**Брызгалов Марк**

Директор,  
«Финансово- строительная  
компания»



## КУЛЬТУРА

**Чистяков Леонид**

Методист,  
«Межпоселенческий Дом культуры»



## ЭФФЕКТИВНОЕ УПРАВЛЕНИЕ

**Курушин Алексей**

Начальник управления  
методологии, «Федеральный центр  
компетенций»



# ПРИМЕРЫ САМЫХ ВОСТРЕБОВАННЫХ ПРАКТИК



# ФАКУЛЬТЕТУС – ЦИФРОВАЯ КАРЬЕРНАЯ СРЕДА В УНИВЕРСИТЕТЕ

📍 г. Москва

Цифровое платформенное решение для организации стажировки студентов и выпускников университетов с дальнейшим трудоустройством. Марк Цукерберг в 2018 году инвестировал в схожий проект «Handshake» с оценкой в \$400 млн. в США.

Более 60 тысяч студентов и более 5 тысяч работодателей уже на платформе

Студентам поступило 49 866 приглашений на работу от работодателей

10 регионов внедрили практику

Кировская область	г. Москва
Краснодарский край	Новосибирская область
Красноярский край	Ростовская область
Курская область	Республика Крым
Вологодская область	Ставропольский край



**Ирина Шевченко**  
Ректор Южного федерального университета

Южный федеральный университет в Ростове-на-Дону один из реципиентов, внедривших практику.

“ Ведение карьерной траектории студента с первого курса, формирование цифрового следа, на основе которого выстраивается индивидуальная поддержка для каждого, возможность поиска подработки, стажировки или работы через доверенный канал – это основные плюсы платформы Факультетус, в том числе для вузов, которые могут пользоваться ресурсом бесплатно.

# РЕГИОНАЛЬНЫЙ АКУШЕРСКИЙ МОНИТОРИНГ

📍 Свердловская область

С помощью облачной медицинской информационной системы осуществляют сплошной мониторинг беременных, начиная от этапа постановки на диспансерный учет и до окончания 42 дней послеродового периода. Это позволяет врачам определить риски осложнения беременности и родов, а также своевременно заняться профилактикой. Изначально практика была реализована в государственной больнице, но сейчас с помощью команды автора реализована в ряде частных клиник.

В 1,5 раза снизилась младенческая смертность

В 3 раза снизилась материнская смертность в сельской местности

4 региона внедрились

Свердловская область

Иркутская область

Оренбургская область

Вологодская область



**Анкудинов  
Николай**

Автор практики, руководитель  
Акушерского дистанционного  
консультативного центра

“ Основной плюс нашей практики в том, что ее создавали практикующие врачи для практикующих врачей, то есть для себя. При создании учитывались и адаптировались различные нормативные документы и клинические рекомендации. Подобные продукты обычно создаются техническими специалистами и организаторами процессов. Интересы потребителя не всегда удовлетворены. Мы ситуацию изменили, и теперь опыт нашей государственной больницы активно используют даже частные клиники – и это прорыв.

# DSBOT ДЛЯ ПОИСКА ИНОСТРАННЫХ ПАРТНЕРОВ

📍 Владимирская область

Специально разработанный чат-бот с помощью нейронной сети выявляет потенциальных клиентов по поведенческим факторам и ориентирует на них рекламу в соцсетях и на торговых площадках. Вся процедура поиска партнера значительно сократилась, при этом чат-бот выдает от 50 до 100 ответных лидов от потенциальных зарубежных покупателей, с которыми остается только связаться.

Внедрение практики позволило сократить время поиска зарубежного партнера с 65 до 5-15 рабочих дней

3 внедрения

Архангельская область

Калининградская область

Новгородская область



**Меньшов  
Дмитрий**

Заместитель директора  
Центра поддержки  
экспорта Владимирской  
области

Дмитрий первый, кто использовал разработанный бизнесом бот, и сейчас сопровождает внедрение.

“ Во время проверки сервиса на реальном предприятии за неделю мы имели до 50 обратных отзывов - лидов. В итоге компания заключила контракт с партнером до того, как мы завершили доработку Dcbot. В традиционной модели это работа занимает от полутора месяцев. Dcbot за счет искусственного интеллекта попадает на ту аудиторию, которая нужна нашему МСП.

# ГЛЭМПИНГ «ЗЕЛЕНАЯ ТРОПА»

📍 Тульская область

Комплексный подход по организации экологичного глэмпинга с возможностью размещения в ООПТ и привлечения туристов круглый год.

При поддержке АСИ автор помогает реализации проектов в других регионах и делится с коллегами ценными рекомендациями – от подбора земельного участка и получения разрешения на него до помощи в закупке домов и разработке бизнес-плана.

Увеличение туристического потока в регион на 3000 человек каждый сезон

Благодаря практике 9 предпринимателей менее чем за полгода открыли 10 новых экологических объектов в 6 регионах

Астраханская область

Тверская область

Камчатский край

Ульяновская область

Краснодарский край

Московская область



**Санаева  
Ольга**

Руководитель экспертного пула «Туризм» Смартеки, Вице-президент Российского Союза Туриндустрии

“ Своевременное предложение, являющееся достаточно бюджетным при высоком качестве, и, учитывающее последние направления в развитии экологического и культурно-познавательного туризма. Перечисленные факторы позволят бизнесу быть легкоорганизуемым и рентабельным. Комплексность предложения позволяет избежать ошибок, если предприниматель - инвестор находится вне зоны понимания устройства турбизнеса. Для территории - это расширение возможности туристического предложения.



# СТРОИТЕЛЬСТВО КЛИНИКО- ДИАГНОСТИЧЕСКОГО ИНФЕКЦИОННОГО ЦЕНТРА ЗА 55 ДНЕЙ

 Республика Башкортостан

Комплексный подход по строительству из быстровозводимых модульных конструкций и оснащению современного инфекционного многофункционального госпиталя для зараженных COVID-19 .

Создана возможность размещения до 470 коек со 100% подключением кислорода

По проекту госпиталя за 74 дня уже возведена больница в Челябинске

В строительстве инфекционки у себя заинтересованы еще более 15 регионов



**Улумбекова  
Гузель**

Руководитель экспертного пула «Здоровье и образ жизни» Смартеки, Глава Высшей школы организации и управления здравоохранением



Поддержка правительства позволила параллельно проводить несколько видов, как правило, последовательных этапов: проектирование, получение разрешительной документации и строительство. Это позволило значительно ускорить возведение госпиталя, поэтому размещенная на Смартеке Дорожная карта может представлять интерес для других регионов, которые планируют к возведению подобные объекты.

# ЧТО БУДЕТ ДАЛЬШЕ?



Чупшева  
Светлана  
Витальевна

Генеральный директор АСИ

“ Вокруг Смартеки сложилось сильное экспертное сообщество неравнодушных людей, которые готовы тратить свое время и ресурсы на оценку и верификацию тех практик и управленческих решений, которые представляются муниципалитетами и субъектами РФ.

Смартека расширяется: в этом году мы подписали соглашения с международными институтами развития, в том числе ООН, ЮНИДО, Всемирный банк. Они готовы быть поставщиками международных глобальных практик для нашей страны. Это сотрудничество дает возможности и для экспорта наших решений на глобальные рынки.

В 2020 мы вместе с коллегами из стран BRICS провели конкурс по лучшим социально-экономическим практикам и они тоже будут выложены на Смартеке в начале 2021 года.



Пироженко  
Александр  
Александрович

Заместитель  
генерального директора АСИ

“ В следующем году мы переходим от пилотной апробации, которая уже показала свою эффективность, к более системному тиражированию - будем акцентировать внимание на фундаментальных и сложных практиках с более значимым социально-экономическим эффектом.

Мы берем курс на повышение качества практик и целевой - «клиентоориентированный» поиск по запросу, то есть сделаем поиск по наиболее актуальным и востребованным темам.

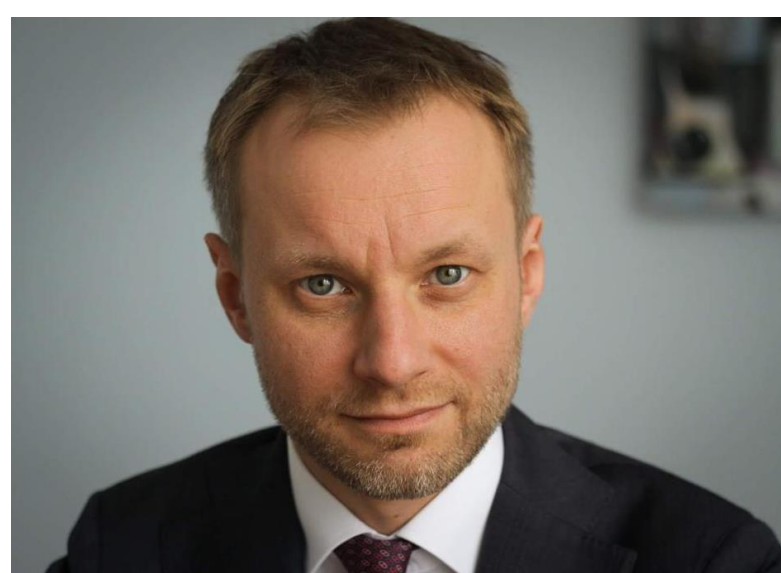
Не оставим без внимания и развитие экспертного сообщества. Видим необходимость включения их и представителей институтов развития в процесс тиражирования.

# НАША КОМАНДА СМАРТЕКА

www.smarteka.com

Присоединяйся  
к нашему каналу  
в Telegram!

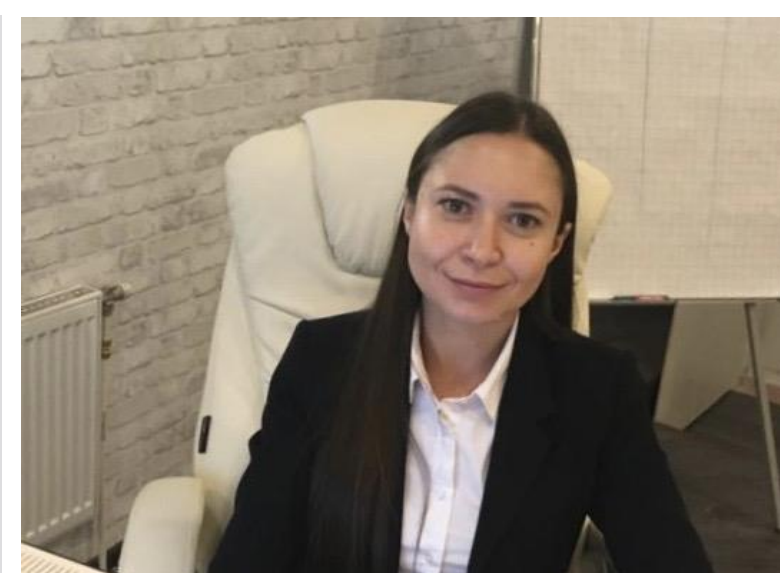
Самая актуальная информация  
<https://t.me/smarteka2you>



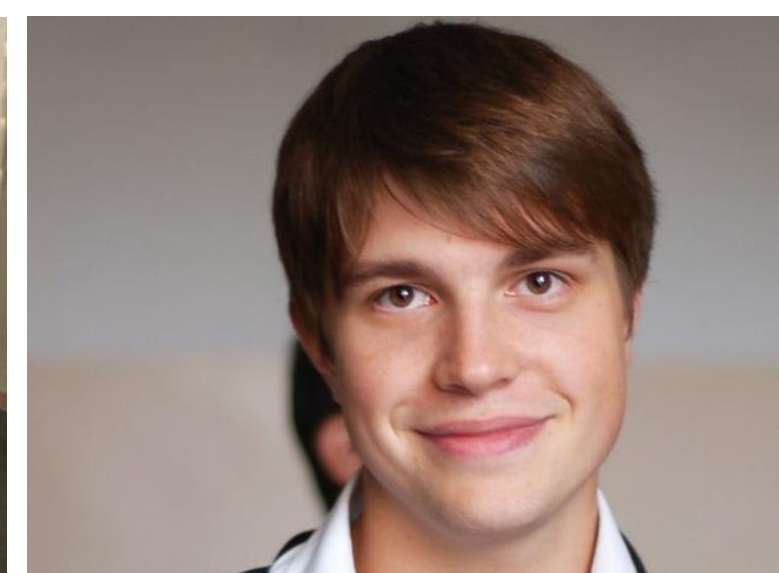
**Пироженко Александр**  
Заместитель генерального  
директора



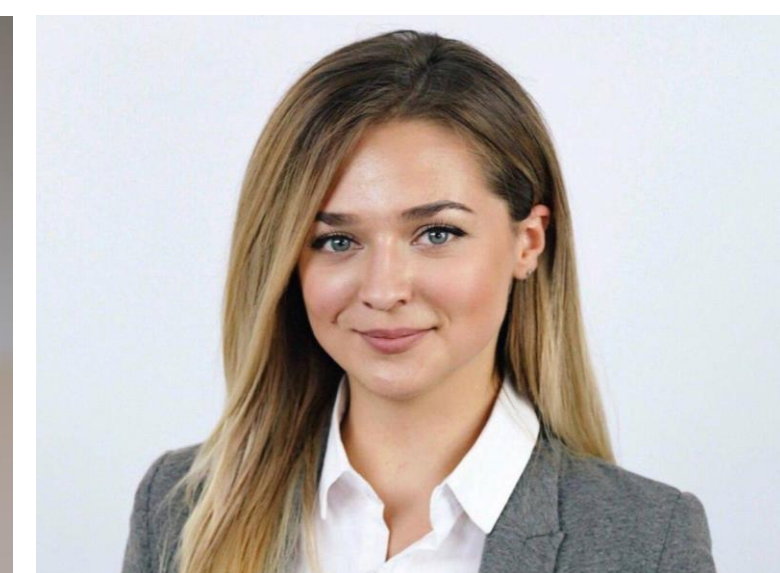
**Мамыкин Илья**  
Директор центра  
лучших практик



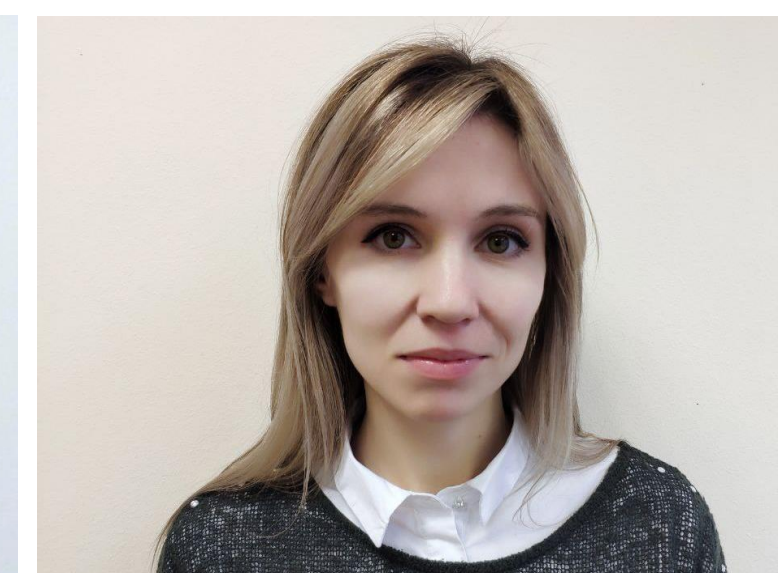
**Ванюкова Евгения**  
Валидация практик



**Киреев Кирилл**  
Конкурсные отборы



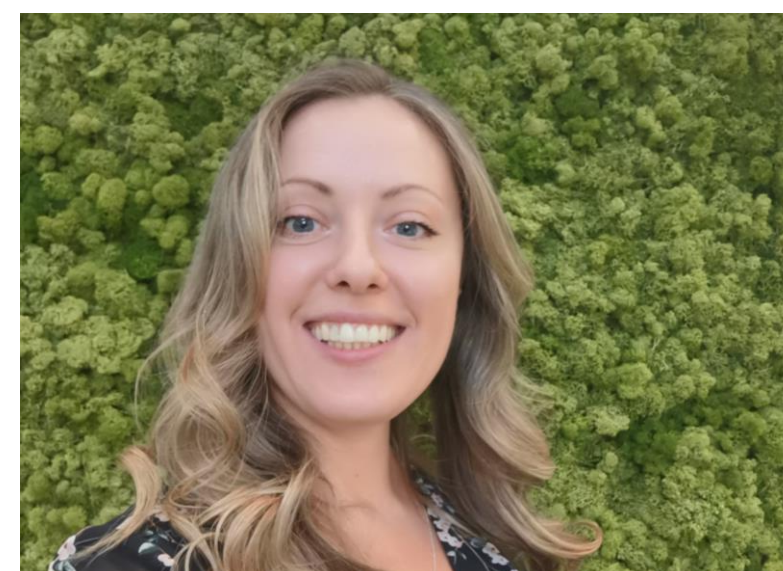
**Коврижных Елена**  
Работа платформы



**Назаренко Маргарита**  
Маркетинг



**Павлова Екатерина**  
Организация мероприятий



**Савлукова Марина**  
Валидация практик



**Свидан Ксения**  
Работа платформы



**Сендзюк Ксения**  
Организационные вопросы



**Смольников Денис**  
Тиражирование практик



**Трачук Юрий**  
Валидация практик